

[표면저항 측정기 ST-4]



[특 징]

- ① 측정물에 접촉하면 표면 저항 측정이 가능
 - ② 휴대용 타입이므로 현장에서 취급이 용이
 - ③ 타이머를 내장하고 있기 때문에 전원 끄기를 잊어서 발생하는 배터리 용량 저하가 없습니다. 충전식 배터리를 채용하고 있기 때문에 환경 친화적인 설계입니다.
 - ④ 측정 범위가 10^3 에서 $10^{13}\Omega/\square$ (또는 Ω)이므로 다양한 소재 제품의 저항을 측정 가능. 전도성 매트, 전도성 바닥, 전도성 부대, 정전기 방지 제품 등 검사 보수 관리에 최적입니다.
 - ⑤ IEC 규격의 측정 노드에도 대응 (옵션) IEC 규격의 전극 (접촉 면적 무게) 방식으로 측정하는 방법을 준수하고 있습니다.
- ◆ Work Surface Tester ST-4는 휴대용 타입으로 조작이 간단한 표면 저항 측정기
 - ◆ 피측정물 위에 두는 것만으로 도전성 매트나 도전성 바닥재 등의 표면 저항을 간단히 측정할 수 있습니다.
 - ◆ 측정 범위가 $10^3 \sim 10^{13}$ 의 와이드 레인지로 여러가지 소재, 제품의 저항을 측정 가능합니다.
 - ◆ 특히, 도전성 매트, 마루, 파트 박스, 봉투, 대전 방지 제품등의 보수 관리에 최적

[기술사양]

측정 범위 : $10^3 \sim 10^{13}$ (Ω / □ 또는 Ω)

측정 모드 :

- ① 표준 측정 모드 (표면 저항 측정 [Ω / □])
 - ② 매트 표면 - 매트의 접지 단자 사이 저항 측정 모드
(총 저항 (접지 누설 저항) 측정 [Ω])
- ※ 부속 코드를 사용하여 측정합니다.
- ③ IEC규격의 측정

LCD표시 :

- ① 지수 표시 / 소수점 이하 1 자리까지 표시
- ② 측정 시간 표시 / 바 그래프로 표시
- ③ 배터리 잔량 표시 / 4 단계로 표시

LED표시 :

- ① **【TEST】** (측정 모드 표시)
녹색 LED 점등 : 표준 측정 모드 표시
적색 LED 켜짐 : 매트 표면 - 매트의 접지 단자 사이 저항 측정 모드
IEC 규격의 측정 모드
- ② **[OUT]** (측정 전압 측정 종료 표시)
녹색 LED 점등 : 10V 출력
적색 LED 켜짐 : 100V 출력
황색 LED 점등 : 측정 종료
- ③ **[CHARGE]**
적색 LED 켜짐 : 배터리 충전 중 표시

측정시간 : 15 초, 30 초, 60 초

측정범위 설정 : 측정 값의 상하 한치를 0.5 단위로 설정 가능

측정정밀도 : 지수 표시 값 ± 0.5 (지수)

측정전압 : 자동으로 전압을 전환

10^6 미만 : 10V, 10m A Max

10^6 이상 : 100V, 1m A Max

측정면적 : 50mm (전극 길이) × 50mm (전극 간격)

※ 표면 저항 측정, 총 전기 저항 (접지 누설 저항) 측정 모드

전극재질 : 특수 전도성 고무 (체적 저항 $0.02\Omega \cdot \text{cm}$ Max)

전원 : 충전식 배터리

측정 횟수 : 1회 충전으로 약 1200회 측정가능

외부접속단자 :

- ① 외부 전극 연결 커넥터
- ② 배터리 충전을 위한 USB 커넥터 (미니 타입)

측정환경 : 15 °C ~ 25 °C, 60 % R.H.

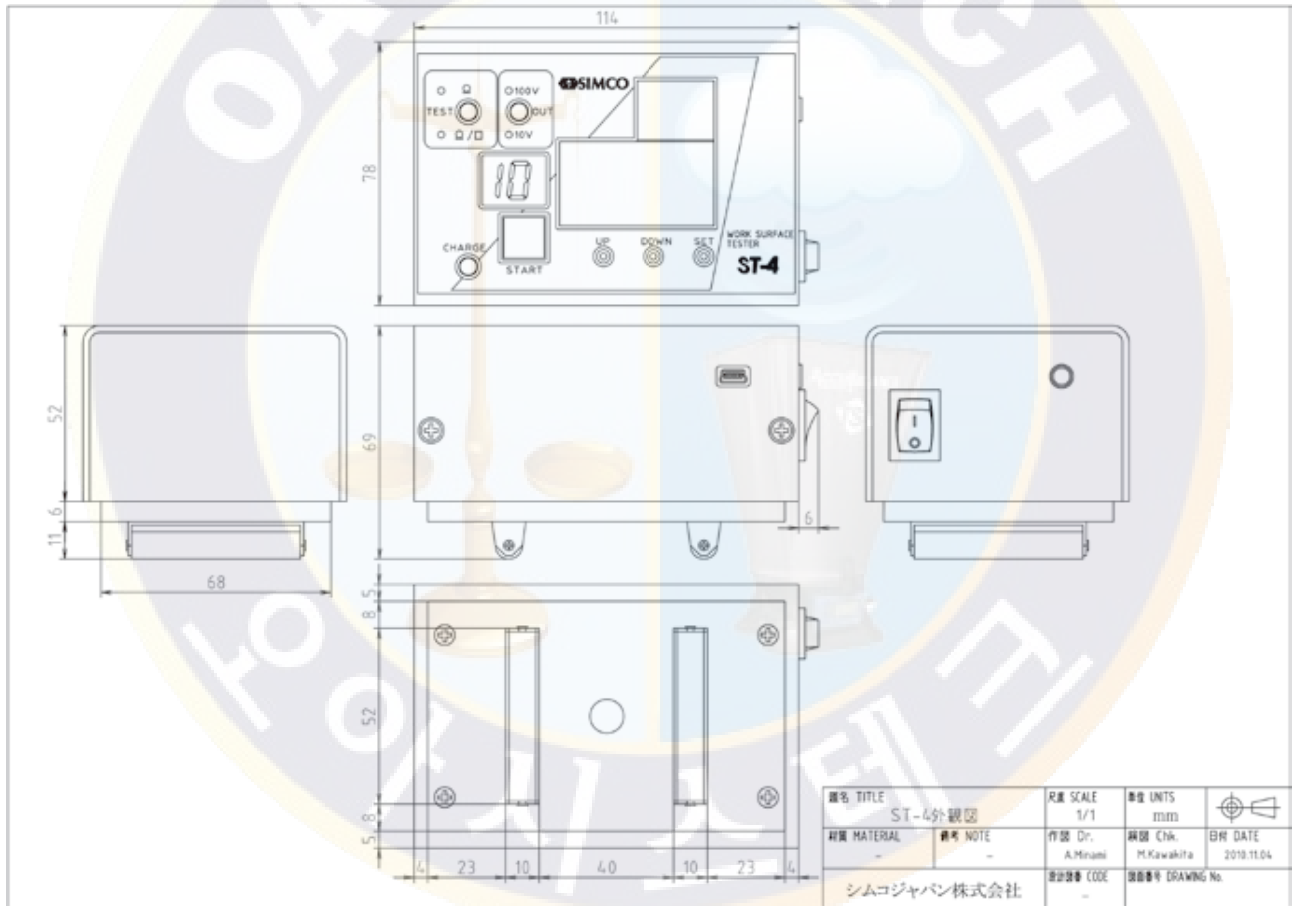
※ 고습의 환경에서 보관 측정을 실시하면 높은 저항 측의 측정치가 낮게 표시되어 버리기 때문에 주의하시기 바랍니다.

본체크기 : 114 (W) × 78 (D) × 69 (H) MAX (mm)

본체재질 : 스테인레스

중량 : 본체 약 700g

부속품 : 코드 (케이블 길이 850 mm, 바나나 플러그, 약어 클립 포함)



SIMCO SIMCO JAPAN, INC.